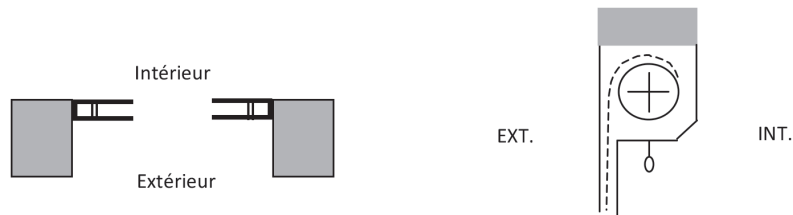
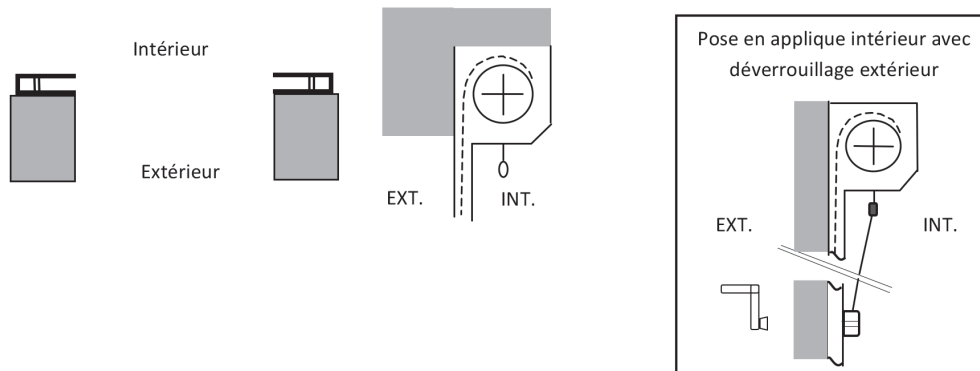


Les différents types de pose

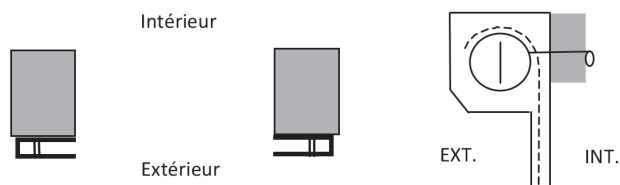
A | Pose en tunnel



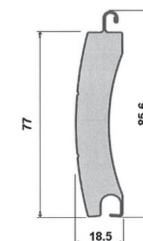
B | Pose en applique - Intérieur



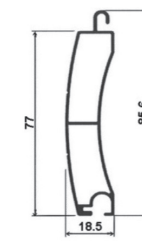
C | Pose en applique - Extérieur



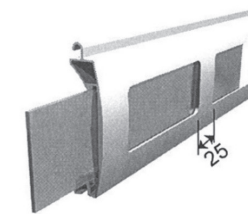
Lames / lames finales / lames hublots / coulisses



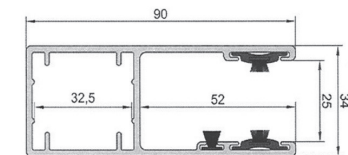
Lames



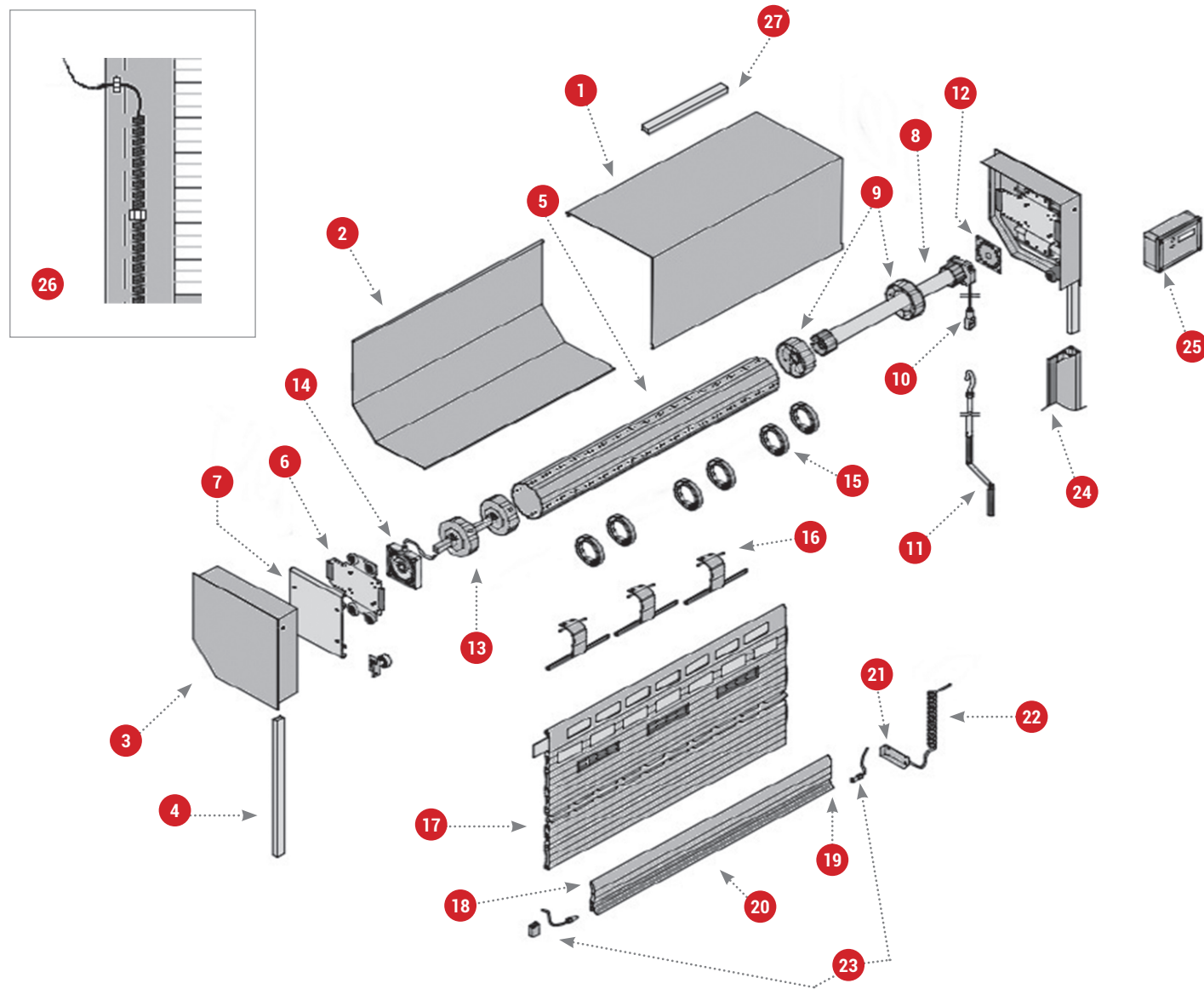
Lames finales



Hublot :
100 x 40 mm



Coulisses



- 1 Coffre arrière
- 2 Façade avant
- 3 Jous
- 4 Patte de joue
- 5 Axe
- 6 Palier mobile
- 7 Console
- 8 Moteur tubulaire
- 9 Adaptations moteur/axe
- 10 Treuil de manœuvre de secours
- 11 Manivelle de secours
- 12 Plaque tête moteur
- 13 Embout d'axe télescopique
- 14 Antichute
- 15 Bague
- 16 Verrous
- 17 Tablier
- 18 Lame finale
- 19 Butées de lame finale
- 20 Palpeuse
- 21 Boitier de connexion palpeuse / cordon spirale
- 22 Cordon spirale
- 23 Connectiques palpeuse
- 24 Coulisses
- 25 Récepteur radio
- 26 Serre câble pour fixation du cordon spirale sur les coulisses
- 27 Éclairage de courtoisie

Principe de pose

